



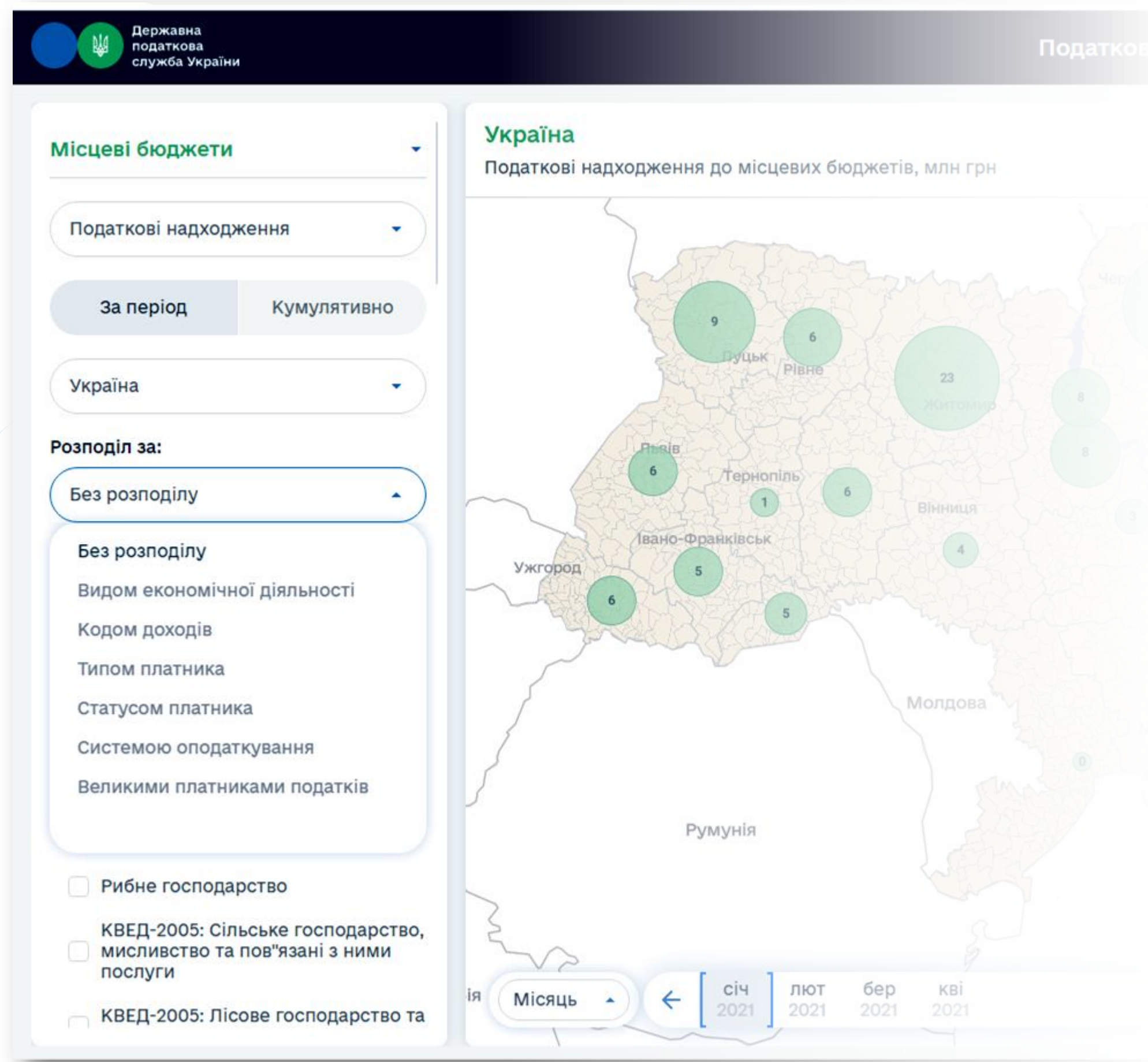




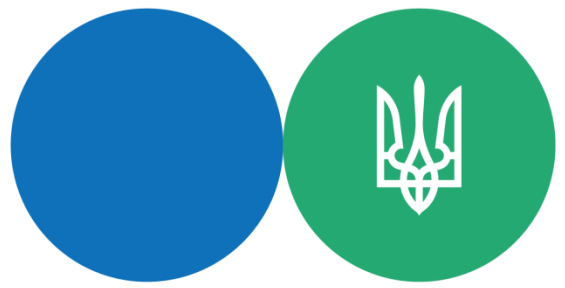


## Інформація буде надаватись в цілому по Україні та в розрізі:

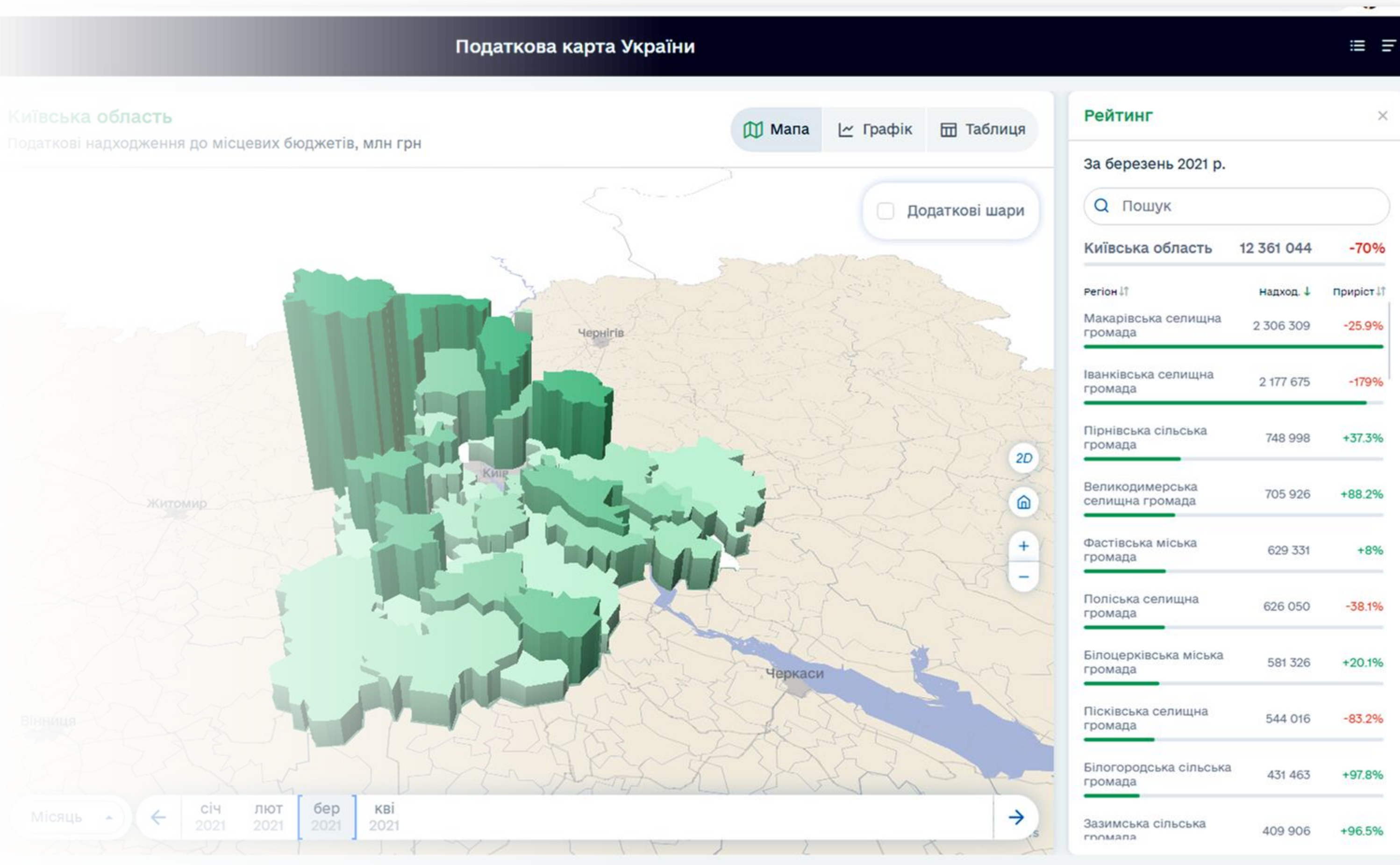
- регіонів;
- територіальних громад;
- видів економічної діяльності;
- податків;
- видів бюджетів;
- систем оподаткування;
- за організаційно-правовими формами;
- типом платника (фізичні та юридичні особи);
- статусом платника (великий, середній, малий бізнес та неприбуткові бюджетні установи)







Передбачений функціонал  
для отримання показників  
на звітну дату в порівнянні  
з попереднім періодом у  
вигляді **графіків та схем**





# ДОСТУПНІСТЬ В ЕЛЕКТРОННОМУ КАБІНЕТІ

Податкова карта буде доступна користувачам на сайті ДПС та у відкритій частині Електронного кабінету.

Наразі Державна податкова служба України проводить тестування розробленого функціоналу

